

1. La persienne coulissante :

Ensemble constitué d'un rail périphérique en PVC* posé sur le cadre dormant, recevant le tablier. La fermeture est constituée d'un tablier à refoulement horizontal en accordéon, sans projection.

Elle sera de type LES ZELLES ou équivalent.

2. Composition :

2.1. Tablier

Tablier extensible composé de lames en PVC à double paroi d'une épaisseur de 15 mm, au pas de 168, 140 et 112. Aspect de surface plane sans rupture en position fermée.

Le tablier est maintenu en position fermée par 2 sabots sur les rails haut et bas et en position ouverte par 2 arrêts de vent non saillants posés sur le rail bas

2.2. Lames

Les lames sont reliées entre elles par un profil d'articulation en PVC formant une charnière. Elles sont emboîtées en continu sur toute la hauteur des lames.

Les lames de battement sont équipées de couvre-joint à recouvrement.

2.3. Guidage

Un rail haut permet de maintenir le tablier en suspension par des guides positionnés au niveau des charnières. Les guides charnières bas accompagnent le tablier dans le rail bas.

Les montants verticaux de rives sont équipés de 2 rails PVC, recevant le tablier, de même type que les rails haut et bas.

2.4. Sécurité

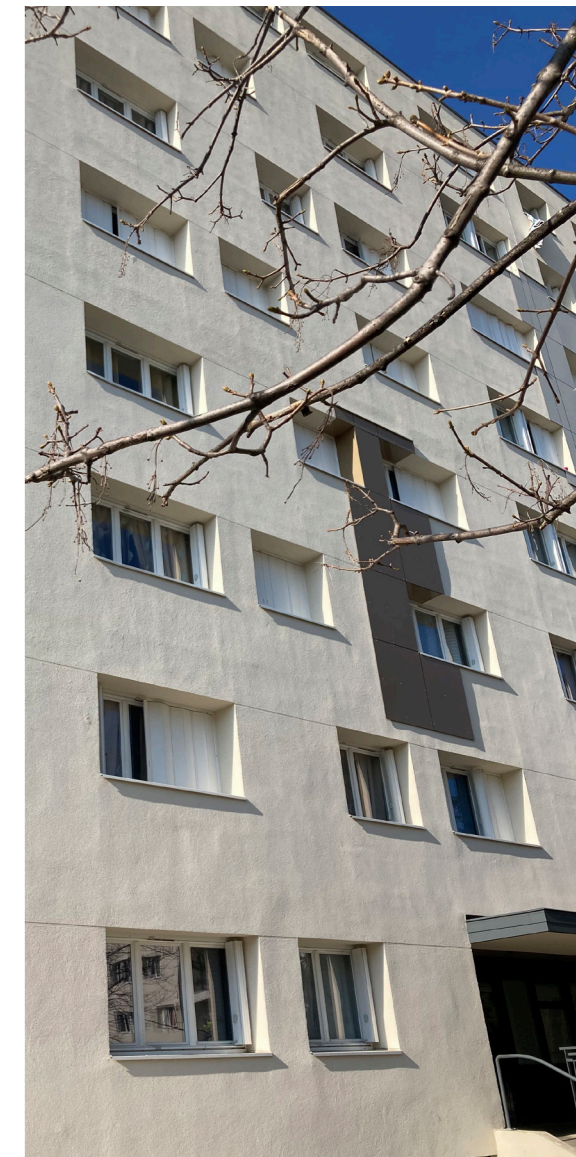
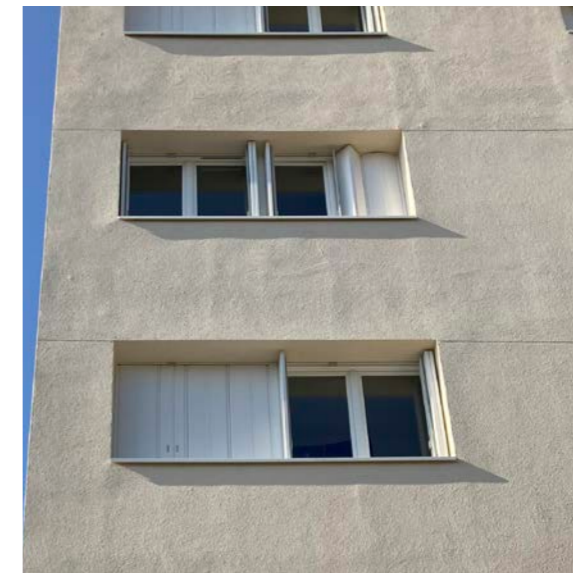
Fermeture par un verrou inox à serrage progressif. La poignée de tirage, d'une épaisseur de 12 mm est en matériau de synthèse et permet un réglage de +/- 4 mm.

La persienne retardatrice d'effraction est équipée d'un fléau de sécurité.

3. Limites dimensionnelles :

	Dimensions cadre persienne	
	Mini	Maxi
Largeur	472 mm	3200 mm
Hauteur	350 mm	2400 mm

* Dans le cas de la persienne avec option retardatrice d'effraction, ces rails sont en aluminium laqué blanc et des fléaux inox sont positionnés sur les rails latéraux.



Coupe horizontale sur battement

